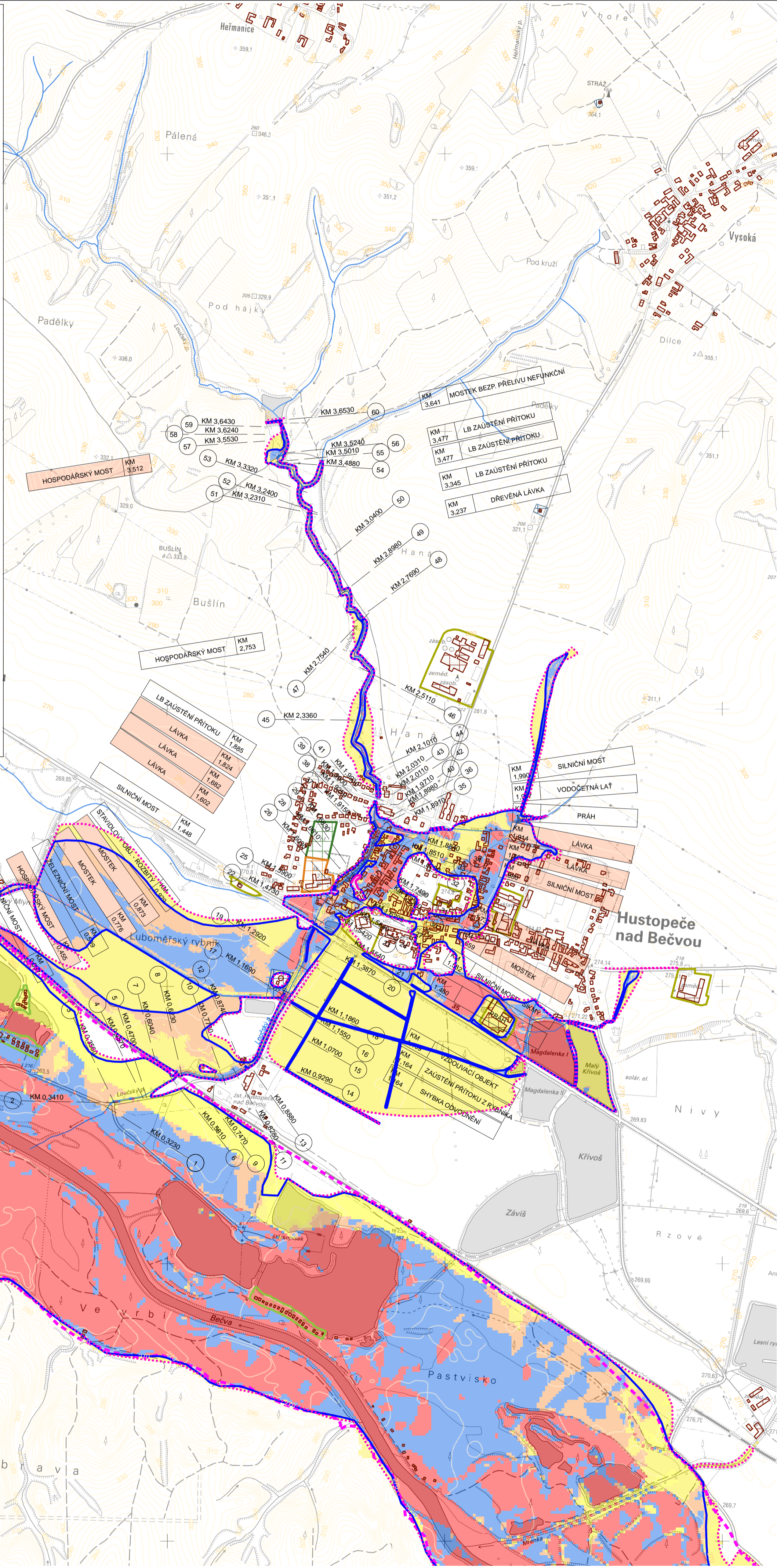
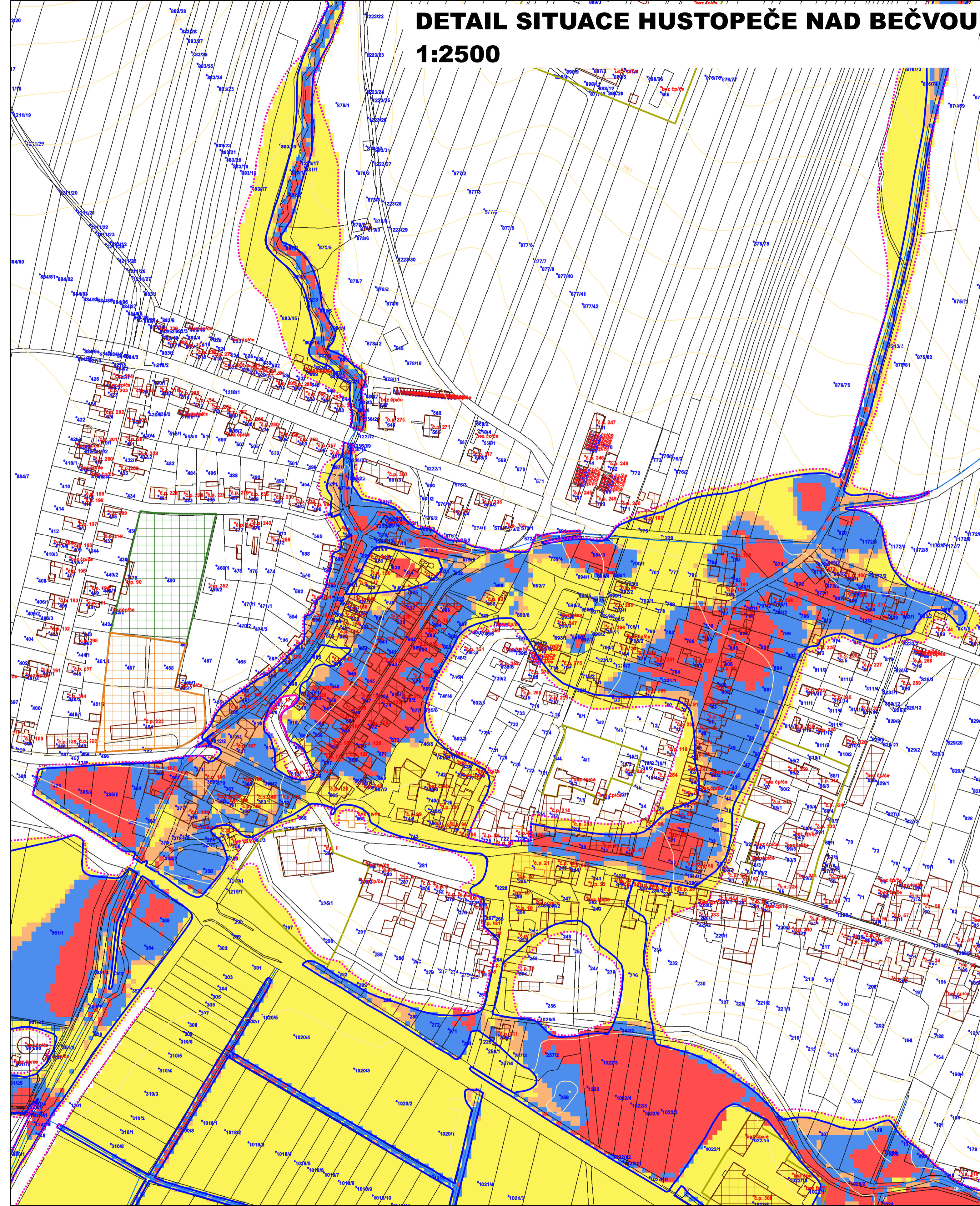



- LEGENDA**
- Q500
 - Q100
 - POVODEŇ 1997
- BUDOVY**
- Budova blíže nespécifikovaná
 - Hangár, sklad
 - Kaple
 - Kostel
 - Poštovní úřad
 - Průmyslový podnik
 - Správní a soudní budova
 - Zemědělský podnik
 - Škola
 - Škola + pošta
 - Škola + spr. a soudní budova
- AREÁLY ÚČELOVÉ ZÁSTAVBY**
- Ostatní areály
 - Areál zámku nebo hradu
 - Chatová kolonie
 - Hřiště
 - Koupaliště
 - Meteorologická stanice
 - Nemocnice
 - Ostatní kulturní objekt
 - Průmyslový podnik
 - Rekreační zástavba
 - Sklad, hangár
 - Skupinové garáže
 - Sportovní areál
 - Stadión
 - Vodojem zemní
 - Zemědělský podnik
 - Čerpací stanice poh.hmot
 - Čistírna odpadních vod
 - Škola
 - Železniční stanice
- PŘI POVODNĚ NEPRŮJEZDNÉ MOSTY UHM**
- POVODŇOVĚ OHROŽENÍ K.Ú. HUSTOPEČE NAD BEČVOU**
- REZIDUÁLNÍ
 - NÍZKÉ
 - STŘEDNÍ
 - VYSOKÉ



DETAIL SITUACE HUSTOPEČE NAD BEČVOU 1:2500



Zodp. projektant Ing.V. Gimun	Vypracoval Ing.V. Gimun Ing.Reznik	Kreslil Ing.V. Gimun Ing.Reznik	Vedoucí útvaru Ing.I. Jellínková	 Povodi Moravy s.p. Brno, Dřevařská 11
Kraj: Olomoucký, Zlínský, Moravskoslezský	Objednatel: Povodi Moravy s.p., Brno, Dřevařská 11	Datum: 2019	Formát: A4	
ZAPLAVOVÉ ÚZEMÍ LOUČSKÉHO POTOKA KM 0,000-3,653 VČETNĚ LB PŘÍTOKU A ODVODNĚNÍ RYBNÍKŮ K.Ú. HUSTOPEČE NAD BEČVOU				Účel: Studie Číslo zakázky: S-2018/005 Výkř systém: Ball p.v.
MAPA POVODŇOVÉHO OHROŽENÍ A RIZIKA				Měřítko: 1:10 000 Č. výkřesu: A.R.1.